

# Maximo Control

## Automatizacion y Control

---

Carta de presentacion

# ¿Quiénes somos?

Maximo Control, es la sinergia de soporte industrial, capacitación y venta de instrumentos de control, en el ámbito de automatización industrial.

Creamos automatización mediante la integración de sistemas; Robots, PLC, HMI, Sistemas de visión, Sistemas neumáticos e hidráulicos, Trazabilidad, Base de datos.



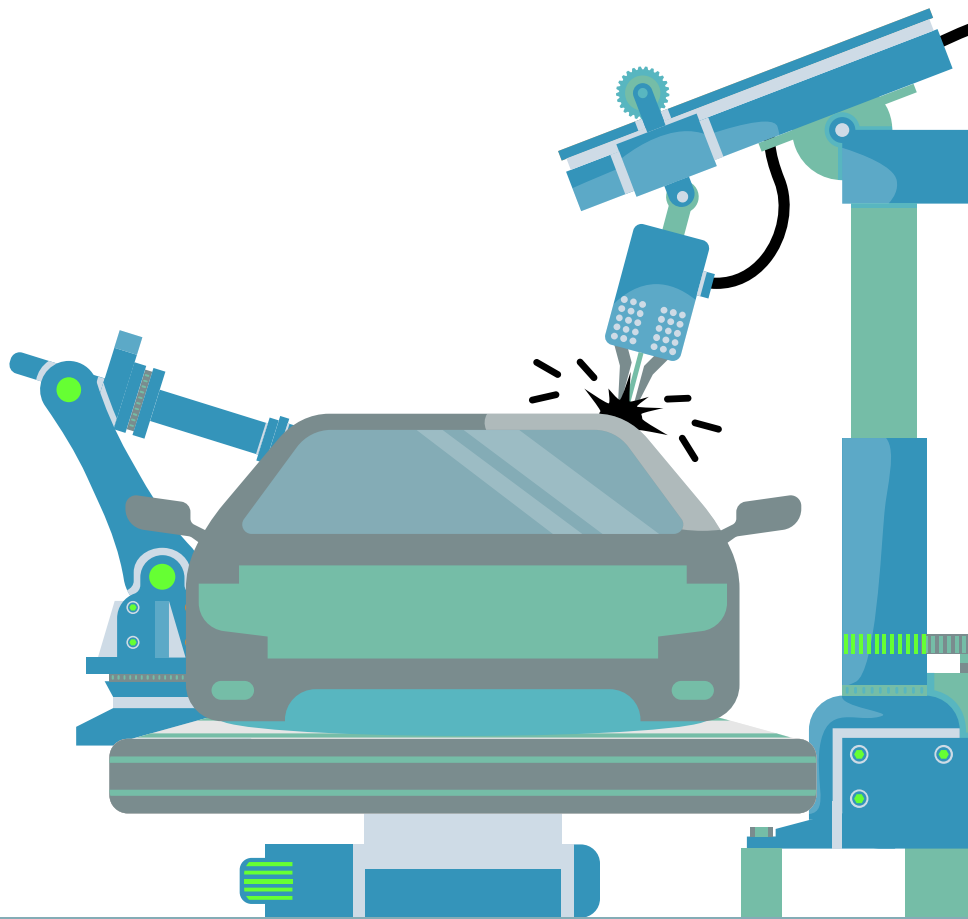
*General Manager: Alan Gonzalez*

## Mision

Brindar servicios de ingeniería, capacitación y venta de equipos, para resolver las necesidades del sector industrial.

## Vision

Ser el proveedor con mayor rentabilidad para nuestros clientes en soluciones de automatización y control en México, a través de la sinergia entre servicios, capacitación y venta de equipos.



# Soluciones integrales

## Integración

---

Proyecto de automatización llave en mano

## Capacitación

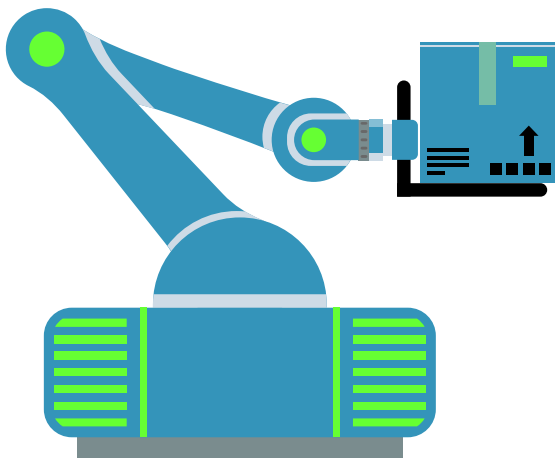
---

Distribución del conocimiento en automatización

## Venta de instrumentación

---

Equipo de control con stock de alta rotación



# Servicios disponibles



## Integración

Proyecto llave en mano



## Capacitación

PLC y Robot



**Rockwell  
Automation**

 **Allen-Bradley**

 **MITSUBISHI  
ELECTRIC**

**ABB**

**SIEMENS**

**FANUC**



## Venta

Instrumentación y control

**KEYENCE**

**COGNEX**

 **SMC**

**Rockwell  
Automation**

 **Allen-Bradley**

**SIEMENS**

 **DELTA**

# Proyectos realizados

- Configuración y programación de 2 sistemas de visión KEYENCE IV2 G500MA, 2 Scanner SR-G100.
- Migración de PLC Allen Bradley L18ER a L27ERM para incrementar el numero de nodo Ethernet, programación de secuencia conforme estándar de programación de planta.
- Programación de HMI WEINTEK agregando estaciones manuales con sistema de visión.
- Fabricación de 2 tableros de control, diagramas electricos y control en AUTOCAD ELECTRICAL.
- Instalacion y ruteo de cableado comunicacion ethernet y punto a punto.
- Integración de 4 estaciones que ya estaban operando con las 2 nuevas estaciones manuales.

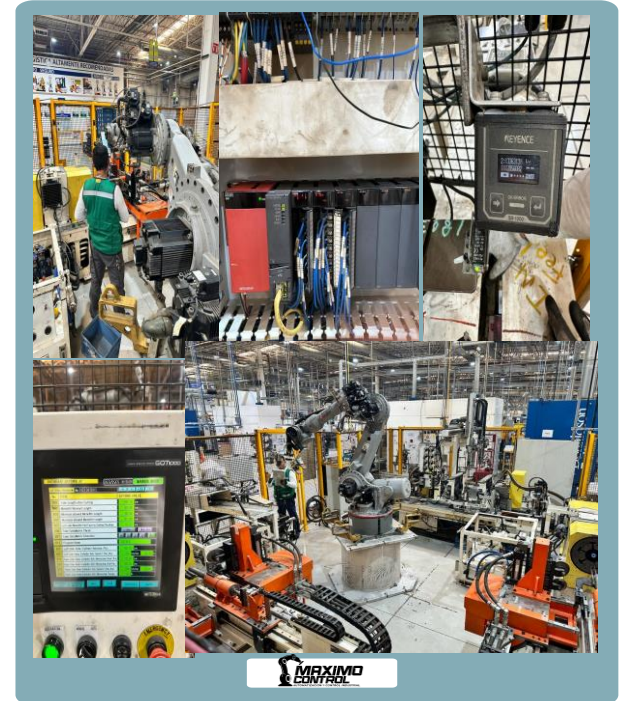


# Proyectos realizados

**FORVIA**

*Silao, Guanajuato, Mexico*

- Programación de robot KAWASAKI pick up and drop off en cuatro estaciones dentro de la celda.
- Programación- integración de 3 PLC MITSUBISHI serie Q, secuencia, seguridad, modos de operación, fallas, alarmas y recetas todo para nuevos modelos de catalizadores.
- Programación de HMI GOT 1000 3 nuevos modelos.
- Configuración y programación de 3 lectores de código QR SR-1000



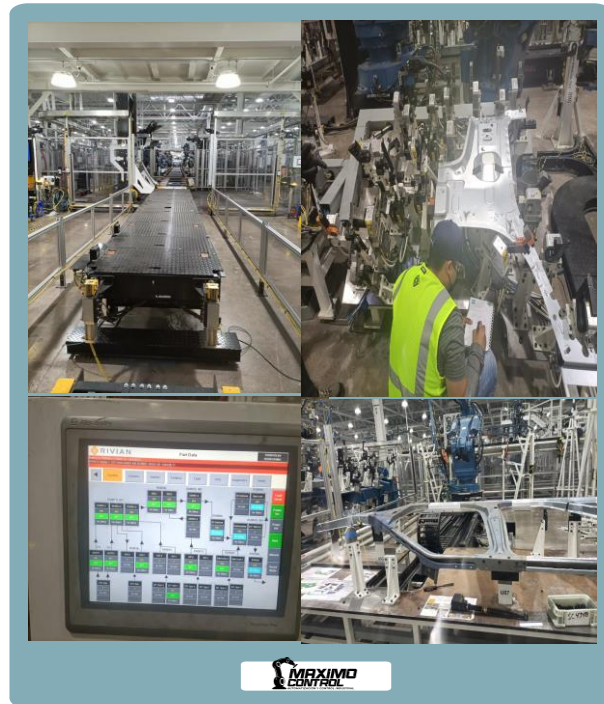
# Proyectos realizados



RIVIAN

Normal, Illinois, USA

- BIW Soporte de producción secuencia y fallas, debug de lógica PLC ControlLogix 1756 en framing, bodysides, skateboards y roof line.
- Programación de HMI Panel view plus, contadores de puntos de soldadura con alarmas, flujo de piezas y modos de operación.
- Configuración, programación y puesta en marcha de 2 scanner de seguridad KEYENCE SZ-V series en bodysides.
- Debug de ingeniería de control con equipos de planta, etiquetado correcto respecto a diagramas.
- Integración PLC de 4 cilindros en área de framing, para repetir localización de cabina sobre skip, debido a que robots de tornillos mueven la cabina, Integración HMI Panel view plus.



MAXIMO  
CONTROL



# Proyectos realizados



Saltillo, Coahuila, Mexico

- Desarrollo de diagramas en de control y potencia e instalación en tablero principal.
- Programación PLC SIEMENS S7-1200, secuencia en pistones de puertas y avance de cadena, seguridad, modos de operación, fallas, alarmas y control de temperatura PID
- Programacion de prensa de resortes sistema hidráulico.
- Programación de HMI SIMATIC, pantallas de control de temperaturas modos de operación IO, Alarmas.
- Configuracion y programacion de 1 variator SINAMICS para control de ventilacion- calor.
- Puesta en marcha, pruebas en planta con cliente satisfactoria.



# Proyectos realizados

**HANON**  
SYSTEMS

Apodaca, Nuevo Leon, Mexico

- Integración y programación de 1 Sistema de visión KEYENCE para bombas de agua automotriz, inspección de pines en PCB.
- Programación PLC Compact Logix de AB, Trazabilidad, FIFO, MES.
- Configuración de Sistema de 1 Visión CV-X Keyence
- Configuración Lector código 1 QR SR2000 Keyence
- Programación HMI Panel View Plus 600
- Desarrollo de ingeniería en AUTOCAD ELECTRICAL



# Proyectos realizados



*Aguascalientes, Aguascalientes, Mexico*

- Proyecto “Mold Inventory” Programación en LADDER PLC Melsec-Q de MITSUBISHI.
- Configuración y programación de comunicación CC-LINK para 2 robots Fanuc y 20 módulos de entradas y salidas remotas.
- Configuración y programación LADDER comunicación ETHERNET; 1 Sistema de Visión KEYENCE y 2 PLC Mitsubishi.
- Programación LADDER de 2 conveyor y 2 mesas de rodillos.
- Programación de dispositivos en LADDER tales como: 24 válvulas 5/2 centros abiertos SMC, 48 sensores magnéticos, 16 fotoceldas, 54 sensores de proximidad, 10 Driver INVERTER FR E700 MITSUBISHI.
- Programación LADDER sistemas de seguridad; 2 Switch de seguridad Interlock Puertas OMRON y 2 Controladores de seguridad SC-S11
- Puesta en marcha y capacitación a personal de mantenimiento y operadores.



**MAXIMO  
CONTROL**

# Gracias!

---

**¿Tiene alguna pregunta?**

[Info@maximoctrl.com](mailto:Info@maximoctrl.com)

Mob: +52 (55) 844 – 5430 - 972

[www.maximoctrl.com](http://www.maximoctrl.com)

